

101001  
1011  
101100

**BAHAGIAN TEKNOLOGI  
MAKLUMAT**

www.mpkj.gov.my

**CELIK IT**

3.5"

**CARA MUDAH  
ELAK AKAUN  
ONLINE ANDA  
DIGODAM**




## SEPULUH KATA LALUAN YANG POPULAR

### WORST PASSWORDS OF 2012

rank	password	change from 2011
#1	password	—
#2	123456	—
#3	12345678	—
#4	abc123	↗1
#5	qwerty	↘1
#6	monkey	—
#7	letmein	↗1
#8	dragon	↗2
#9	111111	↗3
#10	baseball	↗1

legend:  
 unchanged — up ↗ down ↘ splashdata




Di Sediakan Oleh :

Bahagian Teknologi Maklumat  
 Jabatan Khidmat Pengurusan  
 Tingkat 2A Menara MPKj  
 Jalan Cempaka Putih Off Jalan Semenyih  
 43000 Kajang, Selangor Darul Ehsan

Tel : 03-8737 7899 Faks 03-8734 8705  
 Laman Web : www.mpkj.gov.my

## Pengelasan Pencerobohan (Hackers)

Pengelasan serangan komputer adalah tertumpu kepada alat yang digunakan untuk laku musnah terhadap komponen IT pihak lawan. Berikut adalah serangan yang dilakukan oleh penggadam.

**Cecacing (worm)** – Replikasi aturcara secara bersendirian yang menyebar cecacing dalam rangkaian atau hos. Ia direkabentuk untuk menyalin daripada satu komputer kepada komputer lain atas rangkaian (contohnya melalui e-mel) dan tidak perlu bantuan manusia untuk merebaknya.

- **Virus (viruses)** – Replikasi aturcara apabila pengguna melaksanakan aturcara tersebut. Ia direkabentuk untuk menyebar atau menyalin dirinya ke dalam aturcara lain. Ia memerlukan bantuan manusia sepenuhnya untuk merebak daripada satu komputer ke komputer lain seperti menyalin fail daripada disket yang dijangkiti virus.
- **Serangan pelayan (server attack)** – Klien mengeksploitasi pepijat dalam pelayan untuk melaksana aksi yang tidak diingini. Sesetengah pelayan yang tidak kebal dengan sesuatu perintah komputer berkemungkinan menerima serangan tersebut. Pepijat dalam pelayan mungkin disebabkan oleh sistem pengoperasian atau aplikasi dalam pelayan. Fenomena "web defacement" merupakan aksi yang paling popular.
- **Serangan klien (client attack)** – Pelayan mengeksploitasi pepijat dalam klien untuk melaksana aksi yang tidak diingini. Serangan klien adalah amat popular berbanding dengan serangan lain. Pepijat dalam pelayan mungkin disebabkan oleh sistem pengoperasian atau aplikasi dalam klien.
- **Serangan rangkaian (network attack)** – Penyerang secara jarak jauh mengeksploitasi pepijat dalam perisian rangkaian atau kelemahan protokol yang menyebabkan pelayan, router, atau rangkaian gagal atau menjadi tidak normal. Contoh serangan rangkaian yang popular ialah maklumat yang dihantar tidak diterima oleh pemilik yang sah atau kandungan maklumat yang dihantar diubah secara tidak sedar.
- **Serangan akar (root attack)** – Pengguna dalam sistem pengoperasian multipengguna memperoleh keistimewaan pengguna lain. Contohnya pengguna biasa mempunyai keistimewaan pengguna root atau super user. Serangan akar ini adalah bergantung kepada sistem pengoperasian yang diserang.
- **Intipan (probing)** – Alat tersebut sebenarnya penting bagi seorang pentadbir rangkaian untuk mencari kesalahan di jaringan atau untuk memantau adanya serangan. Penyalahgunaan alat tersebut membolehkan musuh mengintip maklumat dalam rangkaian komputer.
- **Kesahihan capaian** – Kebanyakan sistem yang kebal mempunyai perlindungan seperti kombinasi kata laluan dan nama pengguna. Terdapat banyak alat yang boleh digunakan untuk meneka kombinasi kunci untuk memasuki sistem secara tidak sah.
- **Trojan** – Fungsi tersembunyi dalam perisian untuk menyalin atau memusnah fail dalam hos.

## Lima Cara Mudah Mengelakkan Akaun Online Anda Digodam

Hari ini semakin ramai pengguna menggunakan perkhidmatan online seperti Facebook, Maybank2u, Twitter, Paypal dan beratus-ratus lagi perkhidmatan yang ada. Tahukah anda, yang anda mungkin boleh menjadi mangsa kepada penggadam yang cuba mencuri maklumat peribadi dan duit anda. Kali ini saya akan memberikan 5 cara untuk membantu anda melindungi akaun online anda daripada cerobohi oleh orang yang tidak bertanggungjawab.

### 1. Kata Laluan Yang Rumit

Dengan menggunakan kata laluan yang rumit ianya akan menyusahkan musuh-musuh anda untuk mencero boh ke akaun anda. Membuat kata laluan yang rumit adalah agak mudah kerana ianya hanya menggunakan kombinasi kekunci shift dan symbol. Kata laluan yang lebih panjang adalah lebih baik daripada kata laluan yang pendek. Lihat contoh di bawah ini

Password asal - KelabuAsap

Tukar kepada kata laluan rumit - Ke1@buA\$#@p

Kata laluan yang rumit menggunakan kombinasi nombor dan simbol. Anda perlu kerap menukar kata laluan anda pada setiap 2 bulan. Perlu diingatkan bahawa cara ini tidak berkesan jika ada penggadam yang memasang virus jenis "malware keylogger" yang mana ianya mengesan kekunci yang ditaip oleh anda.

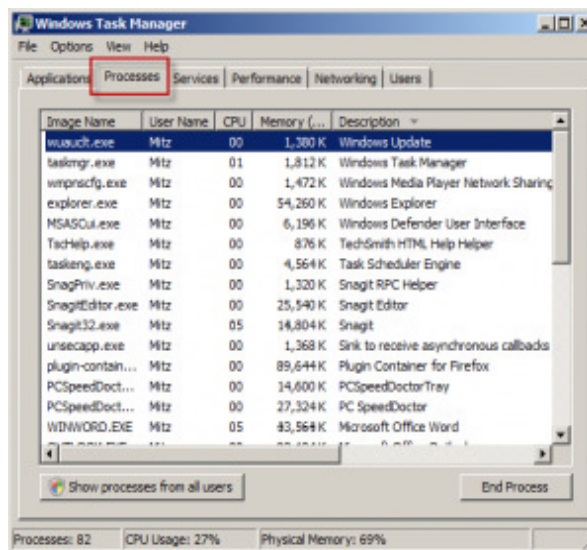


### 2. Melindungi Komputer Anda

Ini adalah perkara yang wajib di lakukan untuk menyelamatkan akaun online anda dari digodam. Anda boleh gunakan perisian antivirus yang berbayar atau percuma. Jangan gunakan perisian antivirus lebih daripada satu kerana ianya mungkin akan menyebabkan konflik di dalam system pengoperasian anda. Untuk lebih baik lagi, gunakan perisian *firewall* yang lebih kompleks.

### 3. Memantau Proses yang Digunakan

Setiap program, samada kelihatan atau tidak kelihatan, proses ini akan terpapar di dalam *Windows Task Manager*. Jika anda fikir komputer anda di jangkiti virus, sila periksa proses yang sedang digunakan. Untuk windows 7, tekan Ctrl + Shift + Esc. Manakala untuk windows sebelumnya cukuplah menekan Alt + Ctrl + Del. Anda boleh menggunakan third party application seperti *Sysinternal process explorer* yang boleh di muat turun secara percuma. Program ini akan memaparkan proses dengan lebih terperinci kerana terdapat virus/malware yang menggunakan *Windows Processes* seperti *svchost.exe* dan *lsass.exe*



### 4. Memuat Turun Dengan Berhati-hati

Jika anda selalu muat turun perisian percuma dari internet, ada kemungkinan yang aplikasi tersebut berbahaya. Aplikasi tersebut biasanya direka untuk mencuri data dan melemahkan sistem pertahanan komputer. Pengguna digalakkan untuk memuat turun perisian dari laman web yang boleh dipercayai sahaja.



### 5. Berhati-hati Dengan Perkhidmatan Wifi Yang Tiada Kata Laluan.

Ramai yang gemgari WiFi di kopitiam, kedai mamak dan Mc Donalds kerana ia percuma. Bagaimanapun ia bukanlah idea yang baik untuk membuat transaksi bank, membeli belah mahupun menghantar email. Wifi / rangkaian ini adalah tidak dilindungi. Oleh itu, penggadam yang menggunakan rangkaian yang sama dengan mudah boleh membuat capaian kepada aplikasi yang sedang anda gunakan

